

Aviso de Ciclón Tropical en el Océano Pacífico

No. Aviso: 9

Ciudad de México a 12 de Junio del 2017.

Emisión: 16:15h

Servicio Meteorológico Nacional, fuente oficial del Gobierno de México, emite el siguiente aviso:

Síntesis: La depresión tropical 3-E es ahora la Tormenta Tropical Calvin

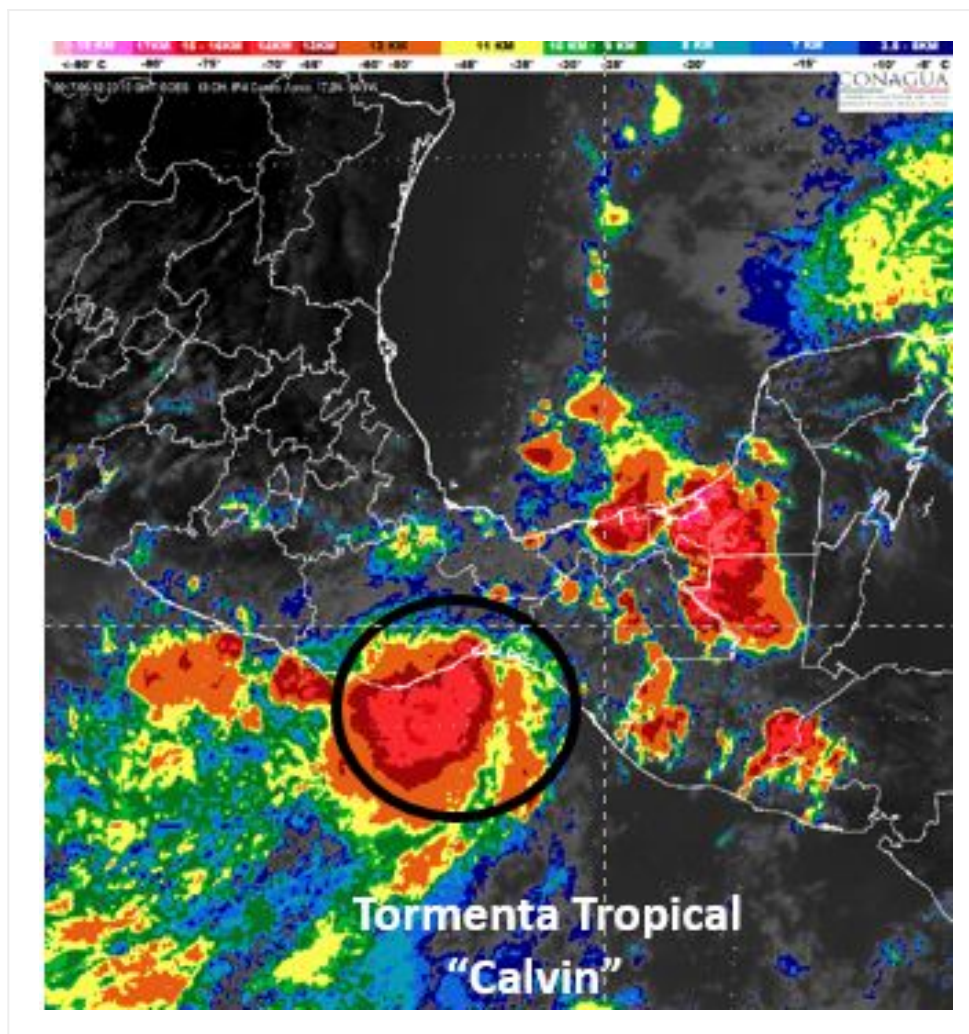


Imagen de satélite

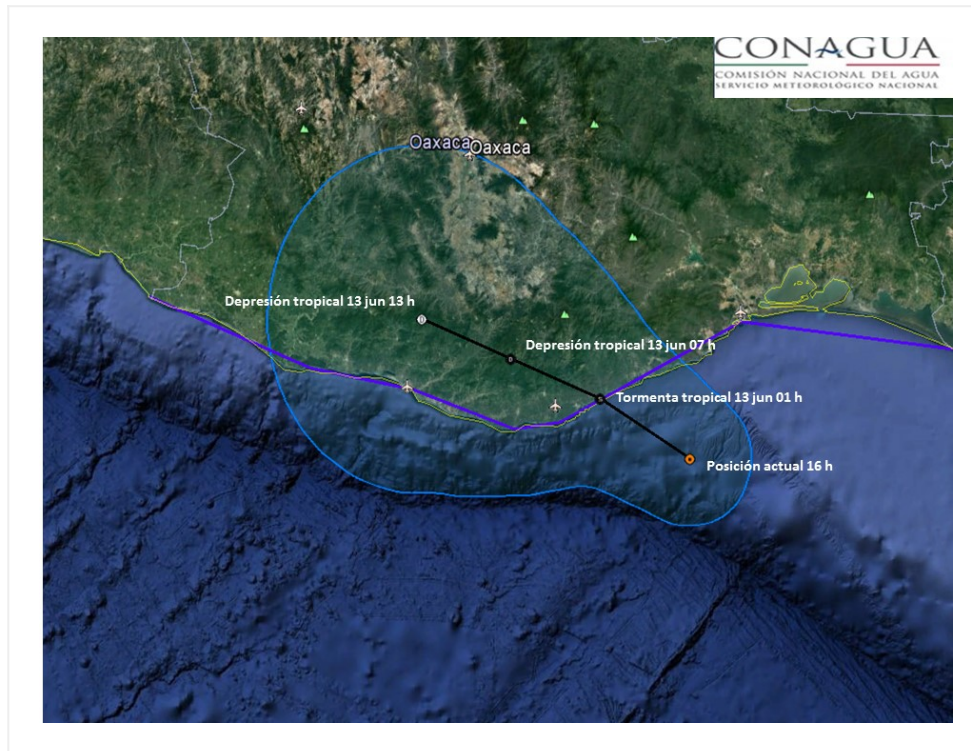
Situación Actual:

La Depresión Tropical 3-E del Océano Pacífico, se intensificó a la Tormenta Tropical "Calvin". Se mantiene al sur de las costas de Oaxaca.

Condiciones Actuales				
Hora local (hora gmt)	16:00 (21:00 GMT)			
Ubicación del centro del ciclón	Latitud Norte:15.5°	Longitud Oeste: 95.5°		
Distancia al lugar más cercano	80 km al sur-suroeste de Salina Cruz, Oax. 110 km al este-sureste de Puerto Ángel, Oax.			
Zona de vigilancia [Se establece en coordinación con el CMRE-MIAMI]	El Centro Nacional de Huracanes de Miami, Florida, E.U.A., (NHC) en coordinación con el Servicio Meteorológico Nacional (SMN) mantiene zona de prevención por efectos de Tormenta Tropical desde Boca de Pijijiapan, Chiapas hasta Punta Maldonado, Guerrero.			
Desplazamiento actual:	oeste-noroeste (300°) a 4 km/h			
Vientos máximos [km/h]:	Sostenidos: 65 km/h	Rachas: 85 km/h		
Presión mínima central [hpa]:	1005 hPa			
Pronóstico de lluvia	Sus desprendimientos nubosos favorecen potencial tormentas intensas con puntuales torrenciales (150 a 250 mm) en Oaxaca; tormentas muy fuertes con puntuales intensas (75 a 150 mm) en Chiapas, Tabasco, Veracruz y Puebla; tormentas fuertes con puntuales muy fuertes (50 a 75 mm): Michoacán, Guerrero, Morelos y Campeche, e intervalos de chubascos con tormentas puntuales fuertes (25 a 50 mm) en Jalisco, Colima, Tlaxcala y Estado de México.			
Comentarios adicionales	Oleaje elevado de 2.5 a 3.0 m en las costas de Oaxaca y Chiapas			
Recomendaciones	Extremar precauciones a la población en general en las zonas de los estados mencionados por lluvias, viento y oleaje (incluyendo la navegación marítima) y atender las recomendaciones emitidas por las autoridades del Sistema Nacional de Protección Civil, en cada entidad.			
Extensión en cuadrantes de radios de vientos y oleaje				
Radio de vientos de 63 km/h	95 km NE	95 km SE	95 km SO	0 km NO

PRONÓSTICO VALIDO AL DÍA/HORA LOCAL TIEMPO CENTRO	LATITUD NORTE	LONG. OESTE	VIENTOS [Km/h]	CATEGORÍA	UBICACIÓN (en km)
13/01h	15.8	96.0	65/85	Tormenta Tropical	25 km al este-noreste de Bahías de Huatulco, Oax.
13/13h	16.0	96.5	45/65	Depresión Tropical	En Tierra a 40 km al norte de Puerto Ángel, Oax.

PRONÓSTICO VALIDO AL DÍA/HORA LOCAL TIEMPO CENTRO	LATITUD NORTE	LONG. OESTE	VIENTOS [Km/h]	CATEGORÍA	UBICACIÓN (en km)
14/01h	16.2	97.0	35/55	Depresión Tropical	En Tierra a 40 km al norte de Puerto Escondido, Oax.



Trayectoria pronóstico de la Tormenta Tropical "Calvin"

Aviso No.	Fecha / Hora local CDT	Lat. Norte	Long. Oeste	Distancia más cercana (km)	Viento mín. / rachas	Categoría	Avance
01	11 jun / 16:00	14.5	95.0	A 190 km al sur de Salina Cruz, Oax. y a 200 km al sur-suroeste de Barra de Tonalá, Chis.	55/75	Depresión Tropical	Al noroeste (320°) a 7 km/h
02	11 jun / 19:00	15.0	94.8	A 145 km al sur-sureste de Salina Cruz, Oax.	55/75	Depresión Tropical	norte (360°) a 15 km/h
03	11 jun / 22:00	15.2	94.9	A 115 km al sur-sureste de Salina Cruz, Oax. y a 130 km al suroeste de Barra de Tonalá, Chis.	55/75	Depresión Tropical	nor-noroeste (335°) a 7 km/h

04	12 jun / 01:00	15.2	95.1	105 km al sur de Salina Cruz, Oax. 130 km al este-sureste de Bahías de Huatulco, Oax.	55/75	Depresión Tropical	Nor-noroeste (335°) a 6 km/h
05	12 jun / 4:00	15.3	95.2	100 km al sur de Salina Cruz, Oax. 120 km al este-sureste de Bahías de Huatulco, Oax.	55/75	Depresión Tropical	Noroeste (325°) a 6 km/h
06	12 jun / 7:00	15.4	95.3	75 km al sur de Salina Cruz, Oax. 105 km al este-sureste de Bahías de Huatulco, Oax.	55/75	Depresión Tropical	Noroeste (325°) a 6 km/h
07	12 jun / 10:00	15.4	95.4	A 85 km al sur-suroeste de Salina Cruz, Oax., y a 120 km al este-sureste de Puerto Ángel, Oax.	55/75	Depresión Tropical	Noroeste (310°) a 6 km/h
08	12 jun / 13:00	15.4	95.4	85 km al sur-suroeste de Salina Cruz, Oax., y a 120 km al este-sureste de Puerto Ángel, Oax.	55/75	Depresión Tropical	Estacionario
9	12 jun / 16:00	15.5	95.5	80 km al sur-suroeste de Salina Cruz, Oax. 110 km al este-sureste de Puerto Ángel, Oax.	65/85	Tormenta Tropical	oeste-noroeste (300°) a 4 km/h

EL SIGUIENTE AVISO SE EMITIRÁ A LAS 19:15 HRS TIEMPO DEL CENTRO O ANTES SI OCURREN CAMBIOS SIGNIFICATIVOS

Pronosticador: Martín Téllez Saucedo

Revisó: Oscar Montoya Rodriguez